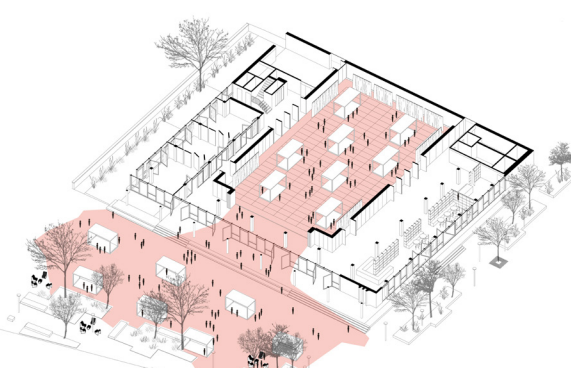
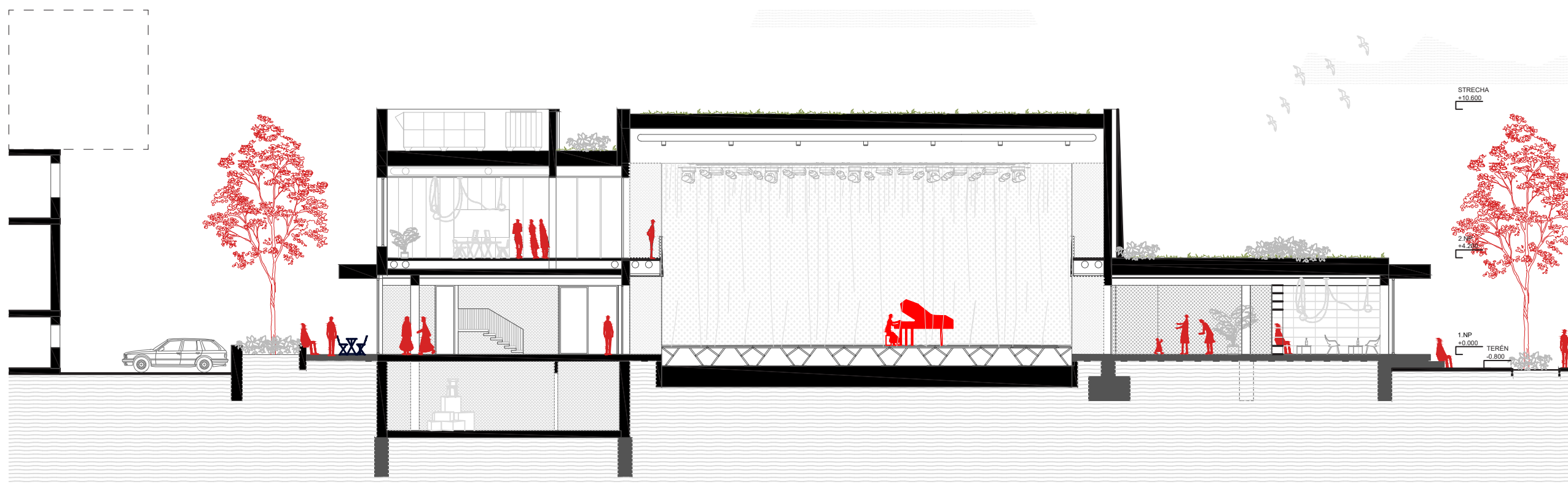
[illegible][illegible]

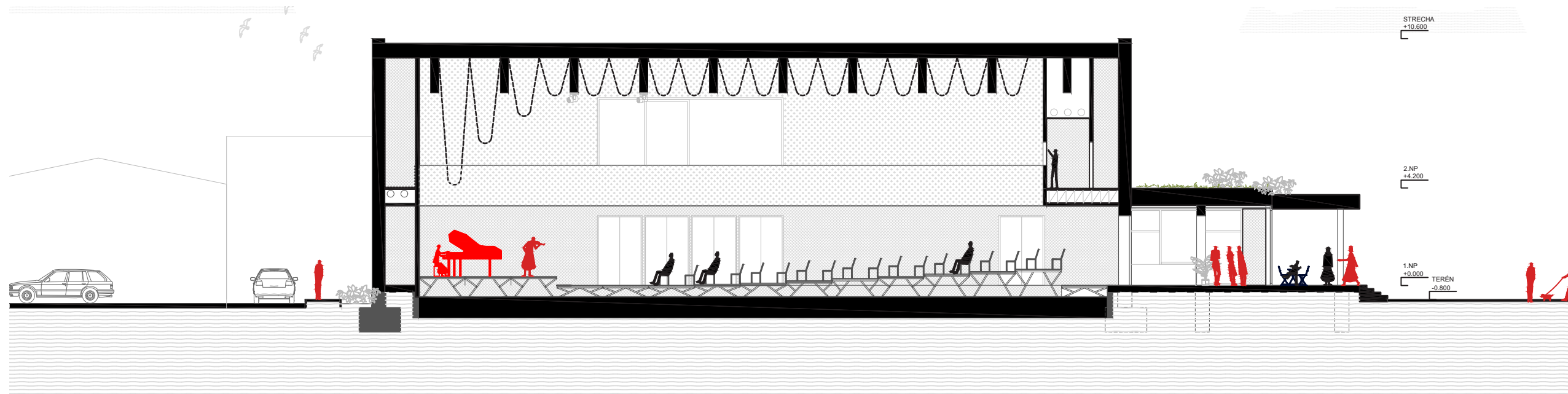
TRHY

Rovná podlaha pre umiestnenie predajných stánkov s možnosťou otvorenia "trhoviska" až na ulicu.

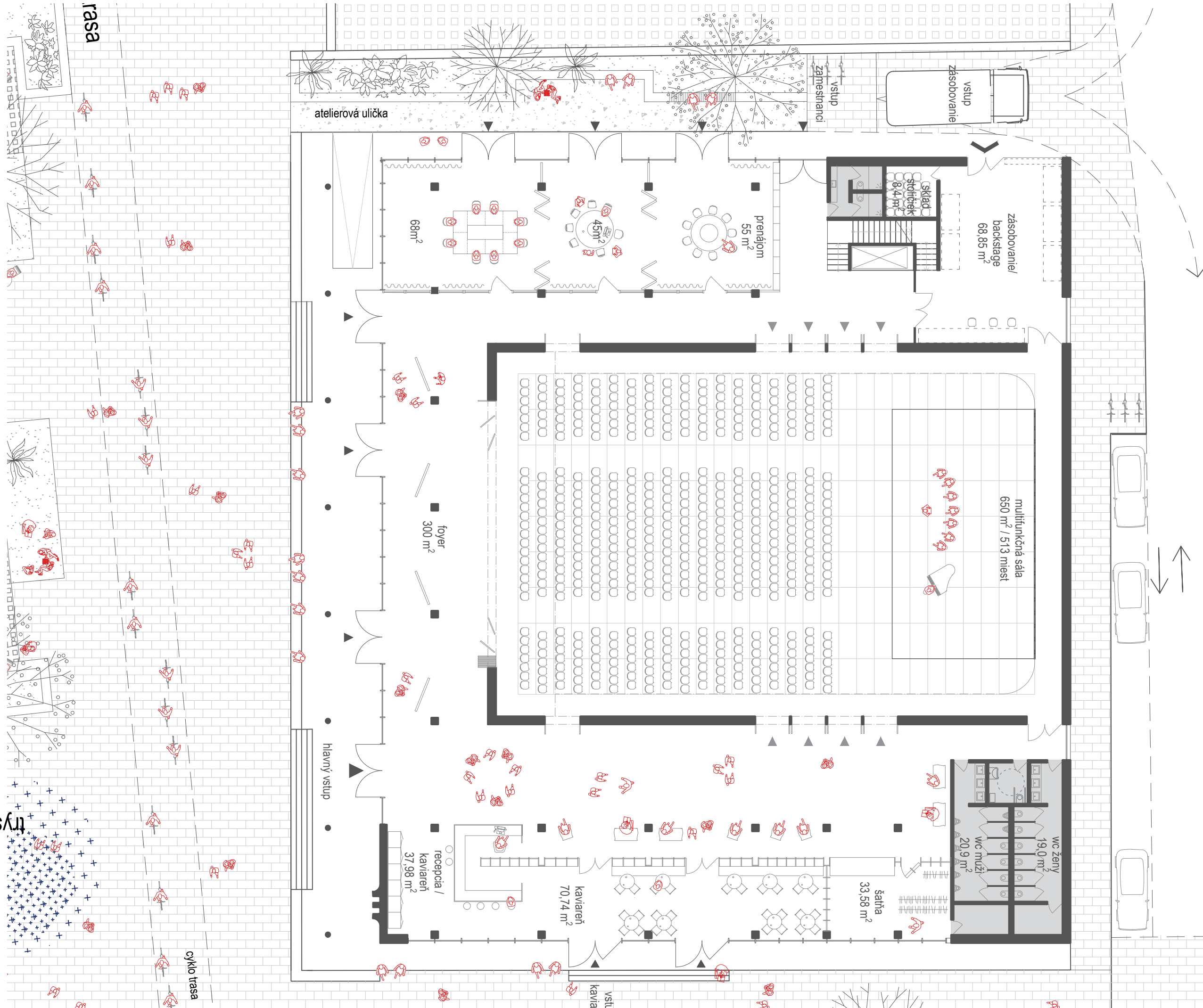




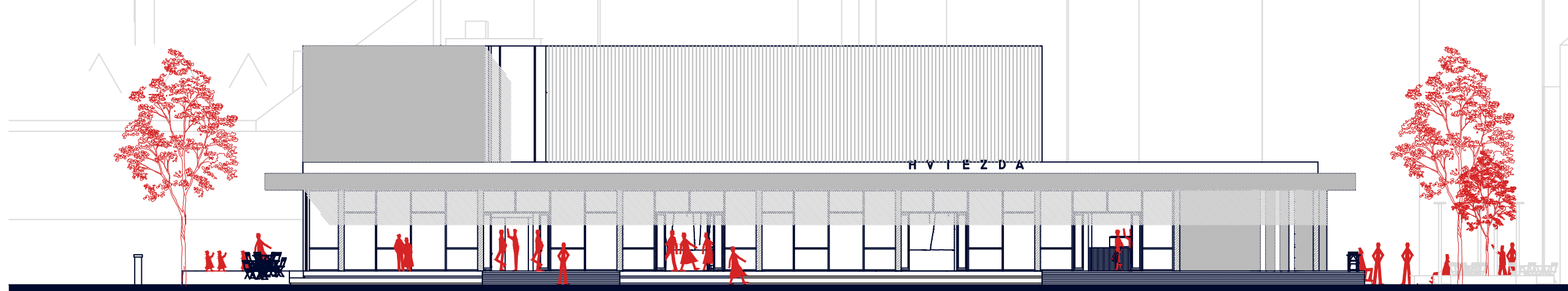
REZ 1



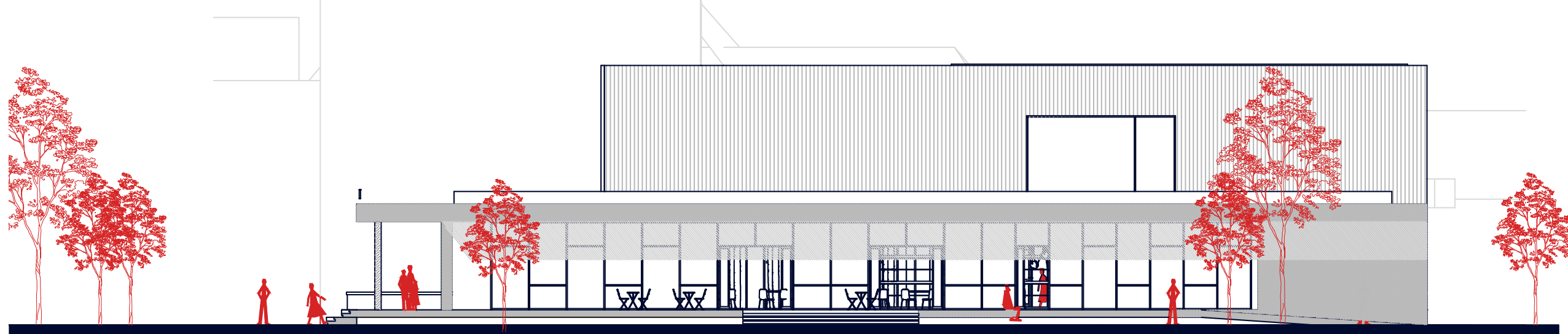
REZ 2



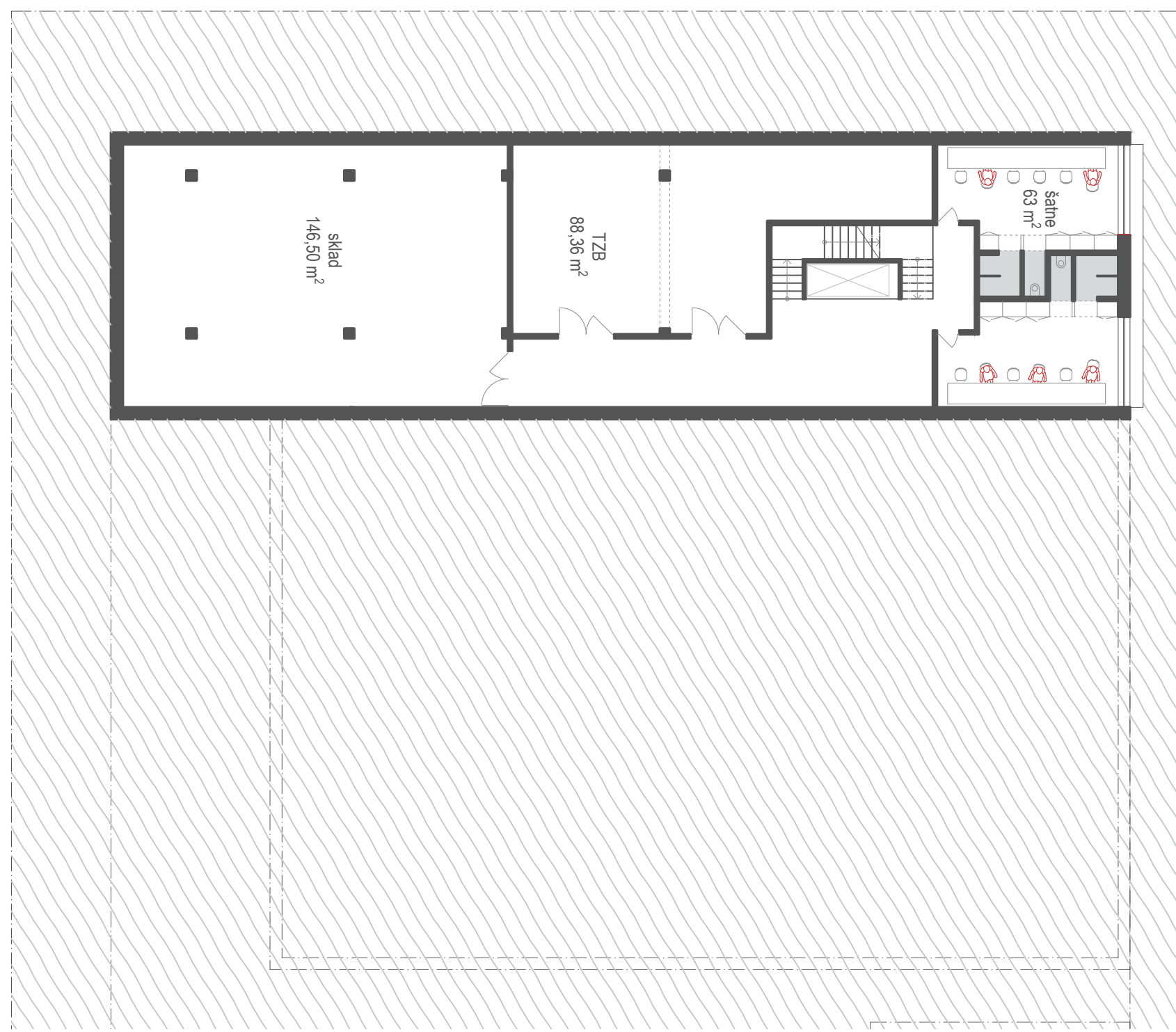
PÓDORYS 1NP



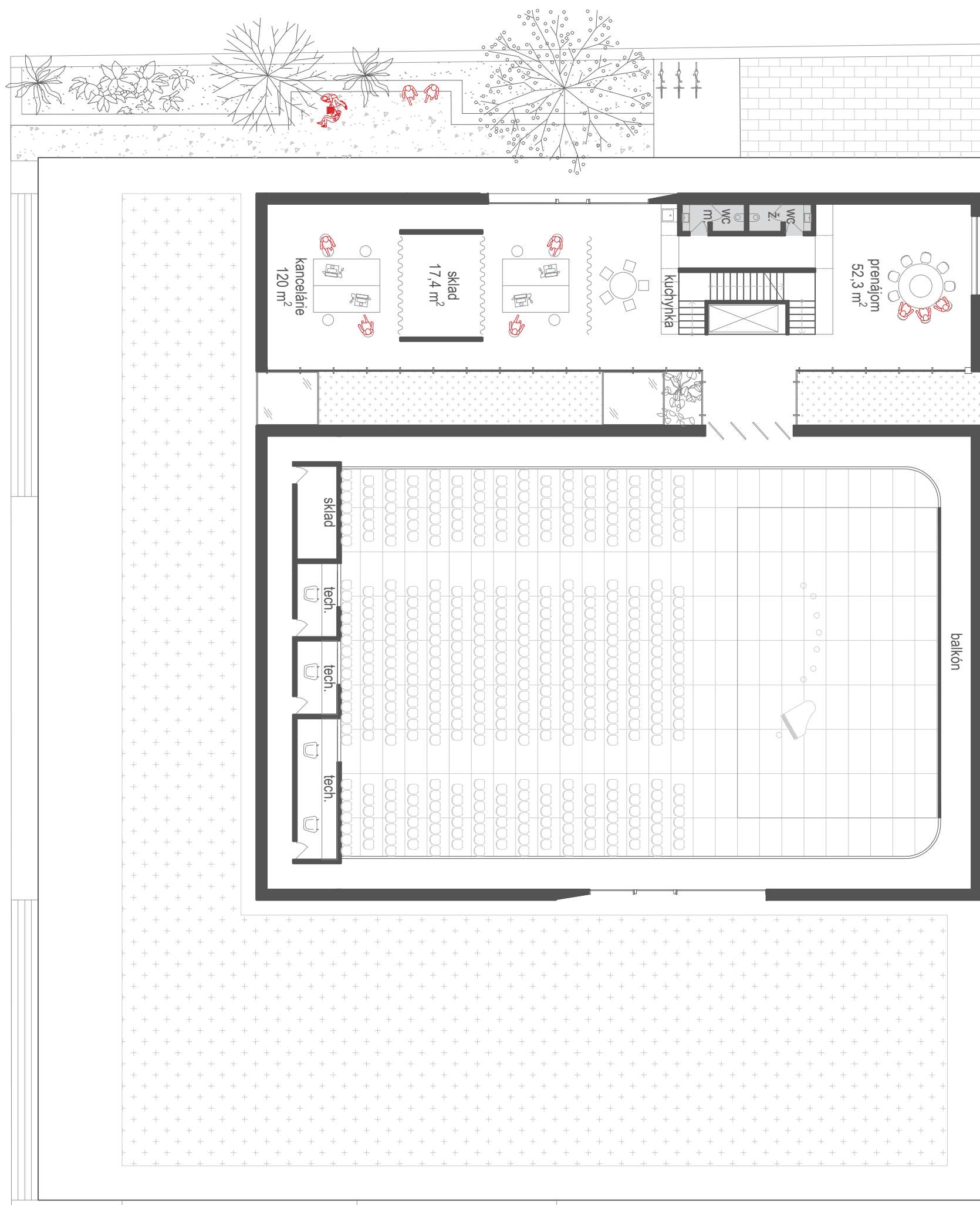
POHLAD 01



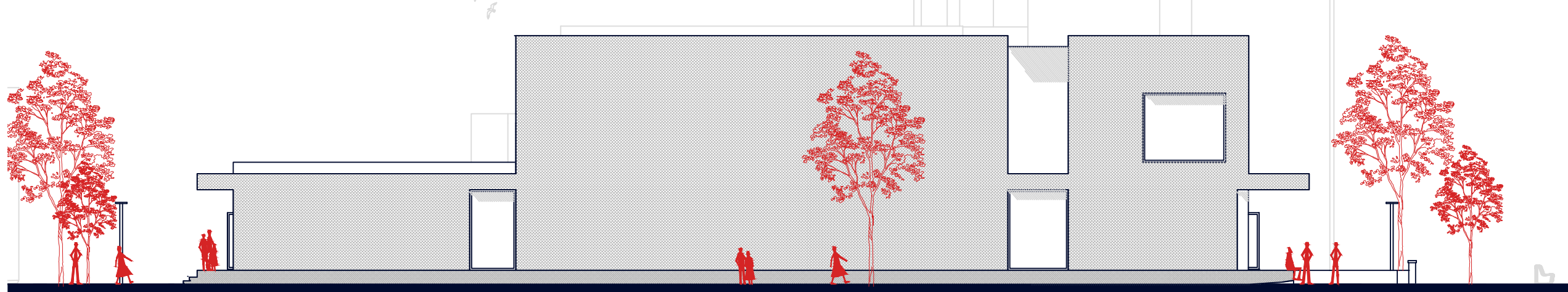
POHLAD 03



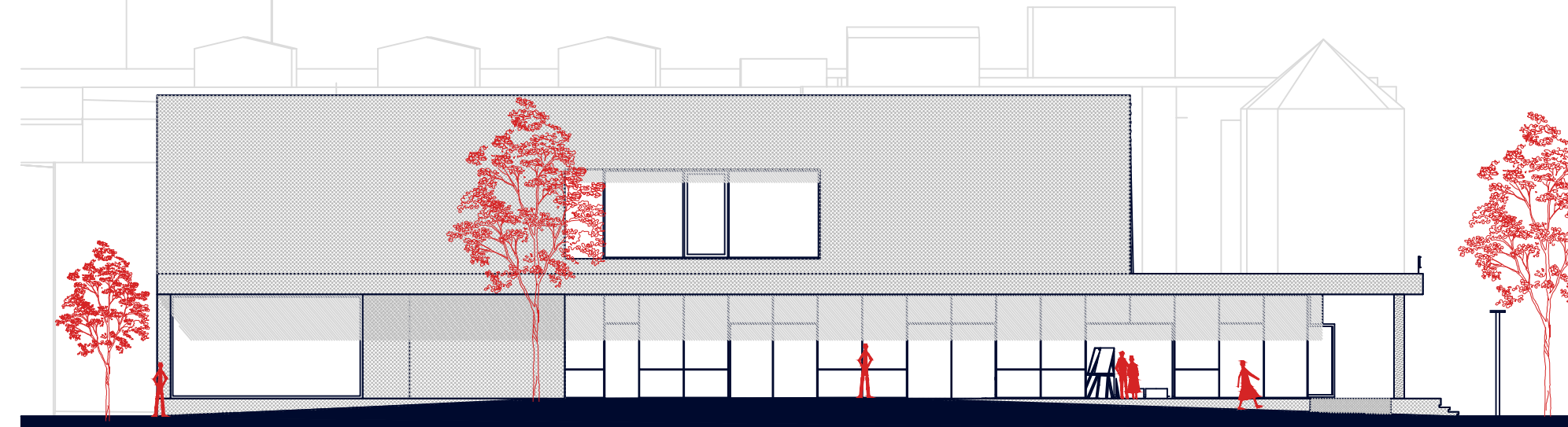
PÓDORYS 1PP



PÓDORYS 2NP



POHLAD 02



POHLAD 04

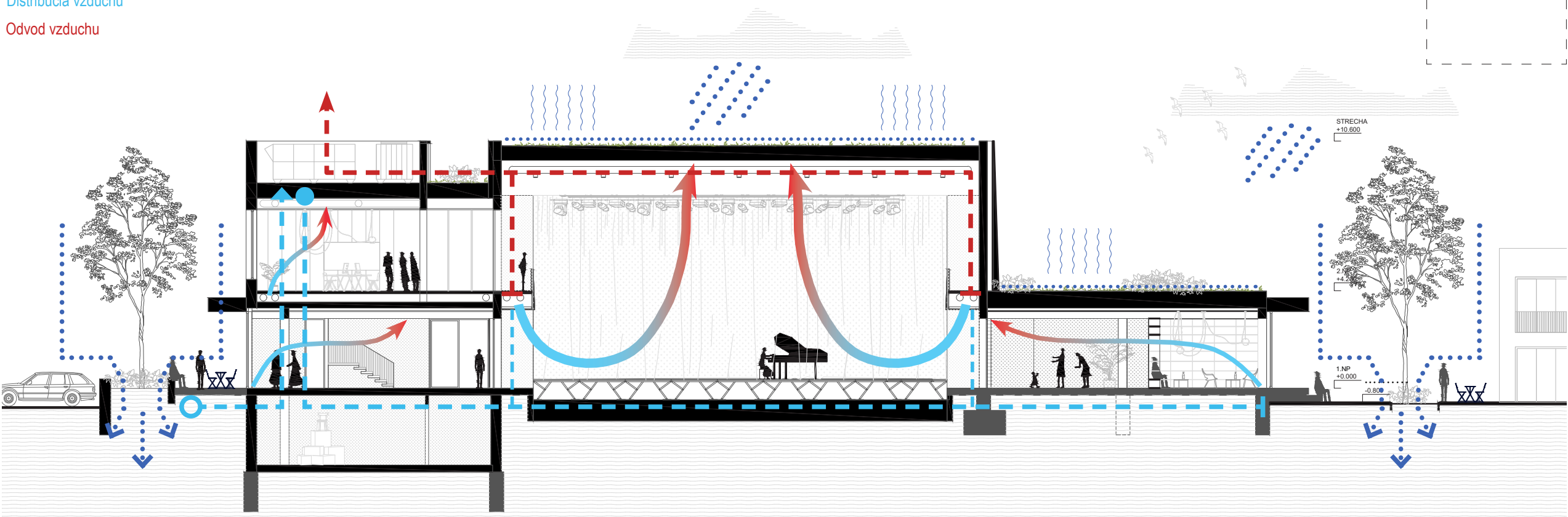


TRANSFORMÁCIA KINA HVIEZDA / NOVÉ KULTÚRNE CENTRUM



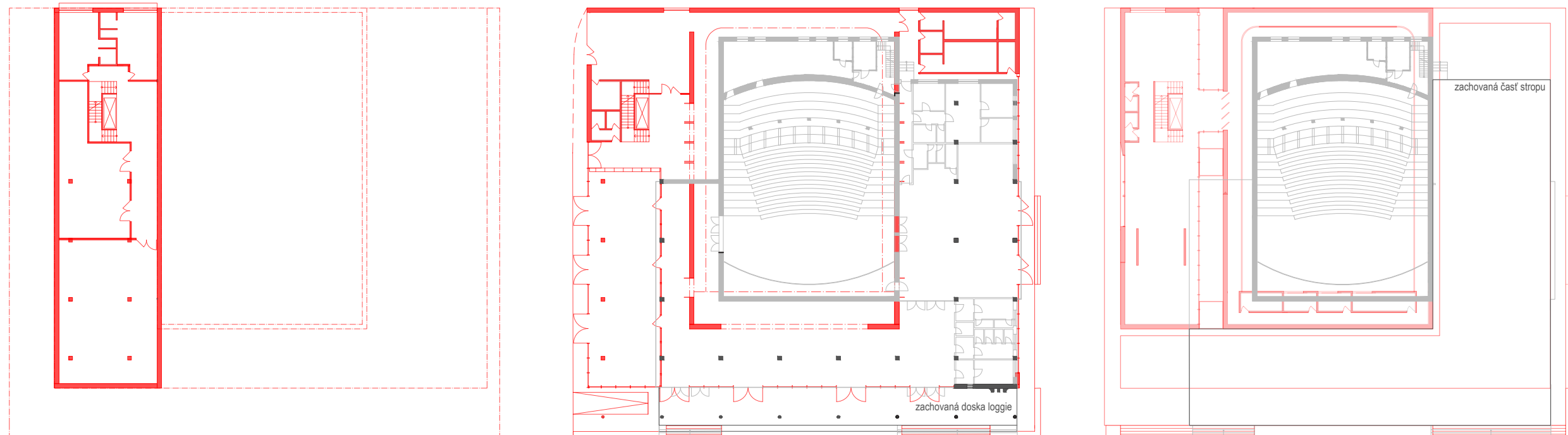
Energetická schéma - vykurovanie - chladenie - vetranie

Zachytávanie dažďovej vody
Distribúcia vzduchu
Odvod vzduchu



Budova bude napojená na existujúci teplovod a jej vykurovanie bude zabezpečené vzhľadom na potrebu. Pomocou teplej vody bude vo vzduchotechnických jednotkách ohrievaný vzduch a následne bude distribuovaný do interiéru. V prenájomných priestoroch budú pre dosiahnutie lepšieho komfortu využívané stropné nízkoteplotné panely. Priprava teplej vody bude zabezpečená elektrickými ohrievačmi napojenými na elektrickú sieť. Chladenie a vetranie zabezpečí chladiaca jednotka s tepelným čerpadlom vzduch vzduch s rekuperátorom distribuovaná systémom vzduchotechniky umiestneným na streche. Tepelné straty sú redukované použitím tepelnoizolačného trojskla na presklených plochách, zateplením objektu a použitím centrálnej rekuperácie.

Schéma búrání



1PP

1NP

2NP

Z dôvodu navýšenia kapacity hlavnej sály a potreby akustického riešenia bola konštrukcia pôvodnej sály rozobratá a zrekonštruovaná. Namiesto nej je vybudovaná železobetónová konštrukcia ktorá dokáže poskytnúť základ pre požadované akustické riešenie. Z dôvodu zachovania charakteristického výrazu stavby bola pasáž smerom na ulicu Paulínsku zachovaná v pôvodnej proporcií a došlo ku jej reinterpretácii. Subtilné stĺporadie a umelécké dielo ostáva zachované. Sociálne zariadenie bolo asanované z dôvodu nevhodného umiestnenia na vyexponovanom mieste. Blok zázemia a sociálnych zariadení je dobudovaný v zadnej časti objektu v blízkosti novej polchy šatní a vstupe do novonavrhovanej multifunkčnej sály. Novonavrhovaný blok administratívy, prenájomných priestorov a ateliérov je zároveň podpivničený pre potreby technologického zázemia a skladových priestorov.

Detail 1:50

